

| Flanges |

• AÇO Ust 37.1 •



FLANGES										
CORPO :- AÇO Ust 37.1 DIMENSÕES :- DIN EN 1092-1										
ART. 15.01600 - FLANGES CEGAS DIN 2527 - EN 1092-1 PN 16										
CODIGO	DIAMETRO	D	K	d1	d2	b	PARAF.	PESO		
15.01600.025	25	115	85		14	18	4xM12	1,23		
15.01600.032	32	140	100		18	18	4xM16	1,80		
15.01600.040	40	150	110		18	18	4xM16	2,09		
15.01600.050	50	165	125		18	18	4xM16	2,88		
15.01600.065	65	185	145		18	18	4xM16	3,66		
15.01600.080	80	200	160		18	20	8xM16	4,77		
15.01600.100	100	220	180		18	20	8xM16	5,65		
15.01600.125	125	250	210		18	22	8xM16	8,42		
15.01600.150	150	285	240		22	22	8xM20	10,40		
15.01600.200	200	340	295		22	24	12xM20	16,10		
15.01600.250	250	395	350		26	26	12xM24	24,90		
15.01600.300	300	445	400		26	28	12xM24	35,10		

FLANGES										
CORPO :- AÇO Ust 37.1 DIMENSÕES :- DIN EN 1092-1										
ART. 15.01605 - FLANGE ROSCADA DIN 2566 - EN 1092-1 PN 16										
CODIGO	DIAMETRO	D	K	d1	d2	b	PARAF.	PESO		
15.01605.025	25	115	85	33,7	14	18	4xM12	1,10		
15.01605.032	32	140	100	42,4	18	18	4xM16	1,60		
15.01605.040	40	150	110	48,3	18	18	4xM16	1,78		
15.01605.050	50	165	125	60,3	18	18	4xM16	2,43		
15.01605.065	65	185	145	76,1	18	18	4xM16	3,18		
15.01605.080	80	200	160	88,9	18	20	8xM16	4,12		
15.01605.100	100	220	180	114	18	20	8xM16	4,47		
15.01605.125	125	250	210	140	18	22	8xM16	6,13		
15.01605.150	150									

ESTA TABELA PODE SER ALTERADA SEM AVISO PRÉVIO E ANULA TODAS AS ANTERIORES.

Os componentes e valores poderão variar de acordo com o desenvolvimento e melhoria dos produtos.

FLANGES										
CORPO :- AÇO Ust 37.1 DIMENSÕES :-DIN EN 1092-1										
ART. 15.01610 - FLANGES LISAS DIN 2576 - EN 1092-1 PN 10										
CODIGO	DIAMETRO	D	K	d5	d2	b	PARAF.	PESO		
15.01610.025	25	115	85	34,5	14	16	4xM12	1,11		
15.01610.032	32	140	100	43,5	18	18	4xM16	1,62		
15.01610.040	40	150	110	49,5	18	18	4xM16	1,86		
15.01610.050	50	165	125	61,5	18	19	4xM16	2,47		
15.01610.065	65	185	145	77,5	18	20	4xM16	3,00		
15.01610.080	80	200	160	90,5	18	20	8xM16	3,79		
15.01610.100	100	220	180	116	18	22	8xM16	4,03		
15.01610.125	125	250	210	142	18	22	8xM16	5,46		
15.01610.150	150	285	240	171	22	24	8xM20	6,57		
15.01610.200	200	340	295	222	22	24	8xM20	9,31		
15.01610.219	200	340	295	222	22	24	12xM20	9,00	12 FUROS	
15.01610.250	250	395	350	277	22	24	12xM20	11,90		
15.01610.300	300	445	400	328	22	26	12xM20	13,80		
15.01610.350	350	505	460	360	22	28	16xM20	20,6		
15.01610.400	400	565	515	411	26	32	16xM24	27,9		
15.01610.500	500	670	620	514	26	38	16xM24	41,1		

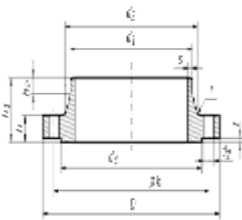
FLANGES										
CORPO :- AÇO Ust 37.1 DIMENSÕES :-DIN EN 1092-1										
ART. 15.01611 - FLANGES SLIP-ON DIN 2576 - EN 1092-1 PN 10(LISAS FINAS)										
CODIGO	DIAMETRO	D	K	d1	d2	b	PARAF.	PESO		
15.01611.050	50	165	125	61,5	18	12	4xM16	1,65		
15.01611.065	65	185	145	77,5	18	12	4xM16	2,00		
15.01611.080	80	200	160	90,5	18	12	8xM16	2,27		
15.01611.100	100	220	180	116	18	12	8xM16	2,42		
15.01611.125	125	250	210	142	18	14	8xM16	3,47		
15.01611.150	150	285	240	171	18	14	8xM20	4,18		
15.01611.200	200	340	295	222	18	14	12xM20	5,43		
15.01611.250	250	395	350	277	18	16	12xM24	7,30		
15.01611.300	300	445	400	328	22	16	12xM24	8,40		

ESTA TABELA PODE SER ALTERADA SEM AVISO PRÉVIO E ANULA TODAS AS ANTERIORES.

Os componentes e valores poderão variar de acordo com o desenvolvimento e melhoria dos produtos.



ART. 15.01620



FLANGES

CORPO :- AÇO Ust 37.1 DIMENSÕES :- DIN EN 1092-1

ART. 15.01620 - FLANGES GOLA DIN 2632/2633 - EN 1092-1 PN 16

CODIGO	DIAMETRO	D	K	d1	d2	b	PARAF.	PESO	
15.01620.020	20	105	75	26,9	14	18	4xM12	0,952	
15.01620.025	25	115	85	33,7	14	18	4xM16	1,14	
15.01620.032	32	140	100	42,4	18	18	4xM16	1,69	
15.01620.040	40	150	110	48,3	18	18	4xM16	1,86	
15.01620.050	50	165	125	60,3	18	18	4xM16	2,53	
15.01620.065	65	185	145	76,1	18	18	8xM16	3,06	
15.01620.080	80	200	160	88,9	18	20	8xM16	3,70	
15.01620.100	100	220	180	114	18	20	8xM16	4,62	
15.01620.125	125	250	210	140	18	22	8xM20	6,30	
15.01620.150	150	285	240	168	22	22	8xM20	7,75	
15.01620.200	200	340	295	219	22	22	8xM20	11,00	PN10
15.01625.200	200	340	295	219	22	22	12xM20	11,00	
15.01620.250	250	405	350	273	26	26	12xM24	15,60	
15.01620.300	300	460	410	324	26	28	12xM24	22,00	
15.01620.300	300	445	400	324	26	28	12xM24	22,00	PN10

OS ART. 15.01620.200 e É PN 16 MAS COM NORMAS DE FURAÇÃO PN 10 (8 FUROS)

ESTA TABELA PODE SER ALTERADA SEM AVISO PRÉVIO E ANULA TODAS AS ANTERIORES.
Os componentes e valores poderão variar de acordo com o desenvolvimento e melhoria dos produtos.